

新知分享會

全自動蛋白質電泳分析平台 (Western Blot)

微量樣品

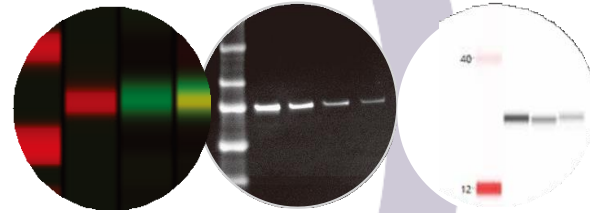
3 μ L (0.2-1 μ g/ μ L)
解決臨床、珍貴檢體蛋白檢測瓶頸

快速

3小時即可獲得實驗數據

2 - 440 KD

實驗不受大分子量及小分子量局限，且蛋白通過與毛細管形成鍵結而避免轉漬導致的樣本流失



自動化

全自動化解決人為主觀因素干擾
達成高通量、高再現性

高重複性

實驗流程標準化
實驗區間CV < 10%

定量

實驗結束後自動產生條帶圖、訊號積分圖、定量數據

✗ 告別有毒有害試劑

✗ 告別難控制的轉膜與壓片

✗ 告別繁複的製膠與電泳

✗ 告別複雜的數據分析

日期： 5/16 (四)

時間： 10:30-11:30

地點： 立夫教學大樓
103教室

掃我報名



金萬林企業股份有限公司
KIMFOREST ENTERPRISE CO., LTD.

